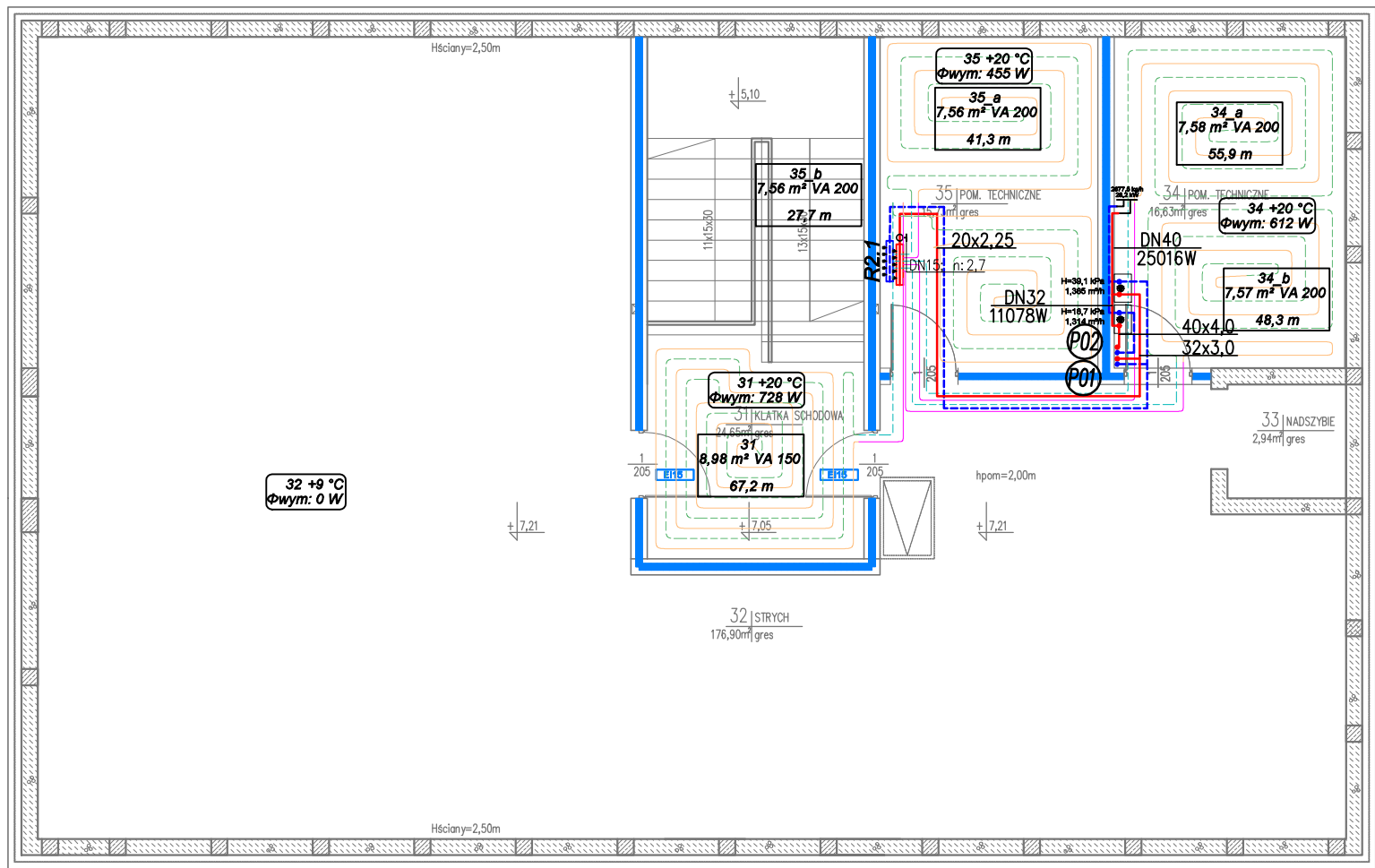


RZUT STRYCHU NIEUŻYTKOWEGO



LEGENDA:

- blokki betonu komórkowego odm. 600 na zaprawie klejącej
- elementy żelbetowe
- ocieplenie z styropianu i styroduru
- ocieplenie z wełny mineralnej
- ściana w klasie EI15
- drzwi w klasie EI15

OPIS:

- wymiary podano w centymetrach
- rzędne podano w metrach
- wymiary stolarki drzwiowej podano w świetle ościeżnicy
- projekt rozpatrywać łącznie z proj. branżowymi

LEGENDA

- Przewód zasilający rozdzielacze
- Przewód powrotny z rozdzielaczy
- Przewód zasilający pętle
- Przewód powrotny pętli
- Ogrzewanie płaszczyznowe— podłogowe

UWAGA:

Wszystkie przewody prowadzone w pomieszczeniu technicznym prowadzone po wierzchu należy wykonać z rur i kształtek stalowych lub np KaAN Therm INOX. Przewody instalacji grzewczej należy izolować termicznie zgodnie z obowiązującymi przepisami.

Przejścia przewodów przez przegrody budowlane oddzielające różne strefy pożarowe wykonać za pomocą przepustów p. poż. o odporności ogniowej równej odporności ogniowej danej przegrody budowlanej zgodnie z aktualną Instrukcją Bezpieczeństwa Pożarowego.

Przejścia p.poż. rur stalowych wykonać z zaprawy ogniochronnej pokrytej obustronnie masą ogniochronną.

Przejścia p.poż. rur z tworzyw sztucznych wykonać z zastosowaniem kołnierzy ogniochronnych.

Przejścia przewodów przez przegrody nie będące oddzieleniem stref pożarowych wykonać w tulejach ochronnych stalowych dłuższych o 3cm z każdej strony od grubości przegrody i średnicy dwie dymensje większej niż rura przewodowa.

Należy wykonać naturalną kompensację przewodów wg wytycznych producenta rur.

Dopuszcza się stosowanie zamiennych urządzeń o równoważnych parametrach.

JEDNOSTKA PROJEKTOWA:  MICHAŁ KOTUŁA ARCHITEKTURA I BUDOWNICTWO 36-002 Jasionka 887e	TEMAT PROJEKT ZAGOSPODAROWANIA TERENU BUDYNKU USŁUGOWEGO SŁUŻĄCEGO DO KOMPLEKSOWEJ AKTYWIZACJI OSÓB Z NIEPEŁNOSPRAWNOŚCIAMI Z KOMPLETNYM WYPOSAŻENIEM WRAZ Z INFRASTRUKTURĄ TECHNICZNĄ		
	LOKALIZACJA miejscowość: Niechobrz jednostka ewidencyjna: 181603_5 Boguchwałą obręb ewidencyjny: 0005 – Niechobrz działka nr ewidencyjny: 181603_5.0005.1244/3, 181603_5.0005.1245/3		
BRANŻA IMIĘ I NAZWISKO PROJEKTANTA	INWESTOR Gabinet Rehabilitacji Sanomed Piotr Mieszek, NIP: 6881219657, Niechobrz 902, 36–047 Niechobrz		
INSTALACJE SANITARNE	NR UPRAWNIENI	PODPIS	DATA
mgr inż. Małgorzata Bodzak	LUB/0331/PWBS/21		08.2025
INSTALACJE SANITARNE SPRAWDZAJĄCY	NR UPRAWNIENI	PODPIS	DATA
mgr inż. Iwona Frączek	LUB/0157/PWBS/20		08.2025
NAZWA RYSUNKU Rzut poddasza – instalacja centralnego ogrzewania	SKALA 1:100	NR RYSUNKU IS_16	